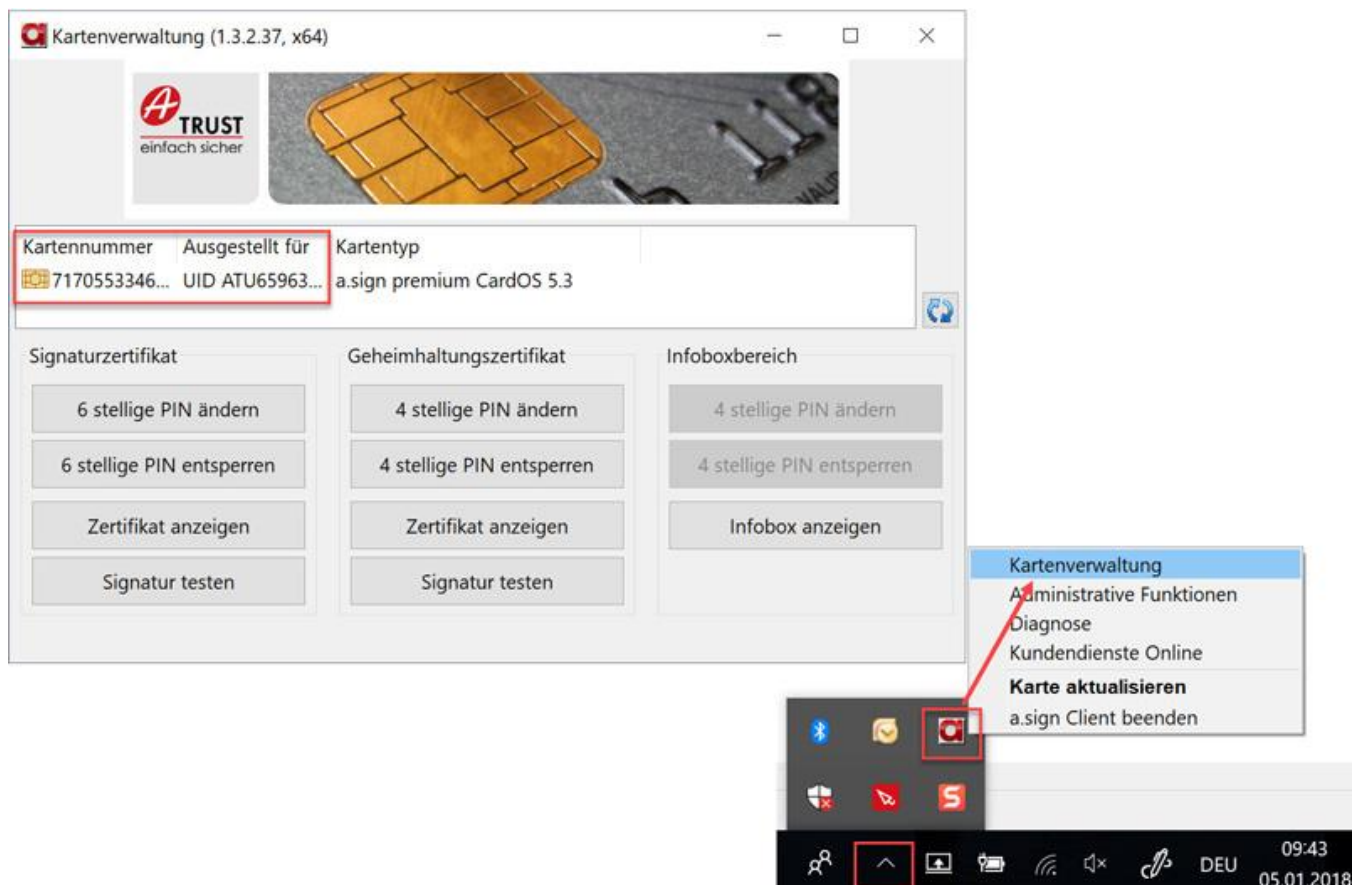


# Registrierkassenpflicht Österreich

## Jahresbeleg erstellen & prüfen

### Signatureinheit prüfen

Öffnen Sie die Kartenverwaltung des a.sign Client von A-Trust. Nur wenn Sie dort einen Eintrag mit Ihrer Karten-Nr. und UID bzw. Steuer-Nr. sehen, sollte die Signatureinheit ordnungsgemäß funktionieren. Windows Taskleiste - rechte Maus - Kartenverwaltung öffnen.



### Nullbeleg erstellen

Öffnen Sie die Bonliste und erstellen Sie dort einen Nullbeleg.

bizSoft Kasse

## Bon-Liste

Export DEP Export Schliessen

Bonliste Ein/Auszahlungen Text:  suchen

Tag Monat Quartal **Jahr** Alle 01.01.2017 - 31.12.2017

Rechnung Nr.	BON-Nr.	Datum / Zeit	Kassier	Zahlungsart	Text	Summe	Storno
2017-1138	48	20.12.2017 16:05	Elke Jöbstl	BAR	BARVERKAUF	10,00	
2017-1136	47	11.12.2017 09:59	Elke Jöbstl	BAR	BARVERKAUF	-1,20	✓
	46	30.11.2017 00:00	SYSTEM	BAR	MONATSBELEG	0,00	
2017-1134	45	02.11.2017 15:37	Elke Jöbstl	BAR	BARVERKAUF	120,00	
	44	31.10.2017 00:00	SYSTEM	BAR	MONATSBELEG	0,00	
2017-1130	43	23.10.2017 10:20	Elke Jöbstl	BAR	BARVERKAUF	1,20	
2017-1129	42	23.10.2017 10:16	Elke Jöbstl	BAR	BARVERKAUF	127,90	
2017-1128	41	23.10.2017 10:14	Elke Jöbstl	BAR	BARVERKAUF	2,10	
2017-1127	40	23.10.2017 10:11	Elke Jöbstl	BAR	BARVERKAUF	39,90	
2017-1125	39	23.10.2017 10:11	Elke Jöbstl	BAR	BARVERKAUF	25,00	

1 2 3 4 5 6 7 8 9 10

Bon-Druck A4-Druck Lieferschein Bon Storno **Nullbeleg erstellen**

## Jahresbeleg suchen

Mit der Erstellung des ersten Bons im neuen Jahr, wird automatisch der Jahresbeleg = Monatsbeleg Dezember erstellt. Zu finden in der Bonliste (Suche nach ‚Monatsbeleg‘).

bizSoft Kasse

## Bon-Liste

Export DEP Export Schliessen

Bonliste Ein/Auszahlungen Text:  suchen

Tag Monat Quartal **Jahr** **Alle**

Rechnung Nr.	BON-Nr.	Datum / Zeit	Kassier	Zahlungsart	Text	Summe	Storno
	46	31.12.2017 00:00	SYSTEM	BAR	MONATSBELEG	0,00	
	44	30.11.2017 00:00	SYSTEM	BAR	MONATSBELEG	0,00	

1 2 3 4 5 6 7 8 9 10

Bon-Druck A4-Druck Lieferschein Bon Storno **Nullbeleg erstellen**

## Jahresbeleg prüfen

### Die Überprüfung des Manipulationsschutzes ist verpflichtend!

Sie müssen den Jahresbeleg mittels BelegCheck APP prüfen, oder Ihr Steuerberater macht das für Sie. Einfach den Beleg ausdrucken oder als PDF abspeichern und mittels APP den QR-Code prüfen.



The image shows a receipt from Prima Flora GmbH. At the top is the company logo, which features the word 'Flora' in a stylized, cursive font with a leaf-like flourish. Below the logo, the company name 'Prima Flora GmbH' and address 'Landschaftsstrasse 11, 1010 Wien' are listed, along with opening hours: 'Öffnungszeiten: Mo-Fr. 9 - 19 Uhr Sa. 9 - 18 Uhr'. The receipt is titled 'MONATSBELEG' and contains the following details: 'Datum / Zeit: 31.12.2017 00:00', 'Kassier: SYSTEM', 'Kasse/Identifikationsnr.: Kasse 1 / RKID001', and 'BON-Nr.: 46'. A table follows with two columns: 'Menge / Bezeichnung' and 'Betrag EUR'. The table shows a total amount of 0,00 EUR and a change amount of 0,00 EUR. At the bottom, there is a thank you message: 'Vielen Dank für Ihren Einkauf! Wir freuen uns auf Ihren nächsten Besuch!' and a QR code for verification.

Prima Flora GmbH  
Landschaftsstrasse 11, 1010 Wien  
Öffnungszeiten: Mo-Fr. 9 - 19 Uhr Sa. 9 - 18 Uhr

MONATSBELEG  
Datum / Zeit 31.12.2017 00:00  
Kassier SYSTEM  
Kasse/Identifikationsnr. Kasse 1 / RKID001  
BON-Nr. 46

Menge	Bezeichnung	Betrag EUR
	Summe	0,00
	Wechselgeld	0,00

Vielen Dank für Ihren Einkauf!  
Wir freuen uns auf Ihren nächsten Besuch!



Das BMF Belegcheck APP können Sie über den Appstore auf Ihr Smartphone laden. Infos dazu finden Sie im [PDF Jahresbelegprüfung vom Finanzamt](#)

## BelegCheck fehlgeschlagen

In diesem Fall war die Signatureinheit nicht verfügbar und Sie müssen im Finanz Online den Ausfalls der Signatureinheit melden.

Um sicher zu gehen können Sie das durch einen Export der Bonliste kontrollieren. Steht dort in der Spalte 'RKAT\_SIGNATUR\_AUSFALL\_AKTUELL' der Wert 'True', ist das die Bestätigung des Ausfalls.

